

A · H · D	A · H公差	D公差
2~50	±0.3	+0.2 0
50.1~300	±0.5	

製作條件

K ≥ 2

T0.05 … H ≤ 280

T2.3~4 … D ≥ 3

T4.5~6 … D ≥ 4

硬化鋼

T0.35, 0.7, 1.2~2 … A, H ≤ 80

Type	材質	T												
		0.05	0.1	0.15	0.2	0.25	0.3	0.35	0.4	0.5	0.6	0.7	0.8	1
FDF	鐵(T0.1~3: ≈SPCC、T3.2~6:SPHC)	-	±0.03	±0.03	±0.03	±0.04	±0.04	-	±0.05	±0.05	±0.06	-	±0.06	±0.08
FDY	硬化鋼(T0.1~0.15:SK95、T0.2~2:SK85) …硬度HRC42~46	-	±0.015	±0.015	±0.02	±0.025	±0.025	±0.025	±0.035	±0.035	±0.04	±0.04	±0.04	±0.05
FDS	不銹鋼(SUS304)	±0.005	±0.008	±0.008	±0.01	±0.015	±0.015	±0.015	±0.02	±0.02	±0.025	±0.03	±0.03	±0.035
FDB	黃銅(C2680或C2801)	±0.005	±0.02	±0.02	±0.02	±0.02	±0.03	-	±0.04	±0.04	±0.04	±0.04	±0.04	±0.05
FDA	鋁(T0.1~0.15:1N30、T0.2~3:A1050)	-	±0.03	±0.03	±0.03	-	±0.04	-	±0.04	±0.04	±0.04	-	±0.05	±0.05

Type	材質	T												
		1.2	1.5	1.6	2	2.3	2.5	2.6	3	3.2	4	4.5	5	6
FDF	鐵(T0.1~3: ≈SPCC、T3.2~6:SPHC)	±0.08	-	±0.12	±0.14	±0.14	-	±0.21	±0.23	±0.23	±0.26	±0.26	±0.28	±0.3
FDY	硬化鋼(T0.1~0.15:SK95、T0.2~2:SK85) …硬度HRC42~46	±0.05	±0.05	±0.06	±0.07	-	-	-	-	-	-	-	-	-
FDS	不銹鋼(SUS304)	±0.1	±0.12	-	±0.17	-	±0.22	-	±0.22	-	±0.35	-	±0.4	±0.5
FDB	黃銅(C2680或C2801)	±0.05	±0.06	-	±0.06	-	-	-	-	-	-	-	-	-
FDA	鋁(T0.1~0.15:1N30、T0.2~3:A1050)	±0.06	±0.06	-	±0.08	-	-	-	±0.11	-	-	-	-	-

Type	指定單位: 0.1mm						板厚 T*	庫存				
	短邊	長邊	孔徑 D	孔位置 X	孔深 Y	孔距 P		鐵	硬化鋼	SUS	黃銅	鋁
								FDF	FDY	FDS	FDB	FDA
FDF (鐵) FDY (硬化鋼) FDS (SUS) FDB (黃銅) FDA (鋁)	10~50	10~50	2~	3~	3~	4~	0.05			△	△	
							0.1~0.5	△	△	△	△	△
							0.6~1	△	△	△	△	△
							1.2~2.3	△	△	△	△	△
							2.5~3.2	△				△
							4、4.5	△				
							5、6	△				
		0.05							△	△		
		0.1~0.5					△	△	△	△	△	
		0.6~1					△	△	△	△	△	
		1.2~2.3					△	△	△	△	△	
		2.5~3.2					△				△	
		4、4.5					△					
		5、6					△					
0.05			△	△								
0.1~0.5	△	△	△	△	△							
0.6~1	△	△	△	△	△							
1.2~2.3	△	△	△	△	△							
2.5~3.2	△				△							
4、4.5	△											
5、6	△											

PS. 備註

- 尺寸指定時，請注意製作條件
- \*規格請參照厚度公差表

Type	指定單位：0.1mm						板厚 T*	庫存					
	短邊	長邊	孔徑 D	孔位置 X	孔深 Y	孔距 P		鐵	硬化鋼	SUS	黃銅	鋁	
								FDF	FDY	FDS	FDB	FDA	
FDF (鐵)	10~50	200.1~300	2~	3~	3~	4~	0.05			△	△		
							0.1~0.5	△	△	△	△	△	
							0.6~1	△	△	△	△	△	
							1.2~2.3	△	△	△	△	△	
							2.5~3.2	△		△		△	
							4、4.5	△		△			
							5、6	△		△			
FDY (硬化鋼)	50.1~100	100.1~200	2~	3~	3~	4~	0.05			△	△		
							0.1~0.5	△	△	△	△	△	
							0.6~1	△	△	△	△	△	
							1.2~2.3	△	△	△	△	△	
							2.5~3.2	△		△		△	
							4、4.5	△		△			
							5、6	△		△			
FDS (SUS)	50.1~100	100.1~200	2~	3~	3~	4~	0.05			△	△		
							0.1~0.5	△		△	△	△	
							0.6~1	△		△	△	△	
							1.2~2.3	△		△	△	△	
							2.5~3.2	△		△		△	
							4、4.5	△		△			
							5、6	△		△			
FDB (黃銅)	50.1~100	100.1~200	2~	3~	3~	4~	0.05			△	△		
							0.1~0.5	△		△	△	△	
							0.6~1	△		△	△	△	
							1.2~2.3	△		△	△	△	
							2.5~3.2	△		△		△	
							4、4.5	△		△			
							5、6	△		△			
FDA (鋁)	200.1~300	200.1~300	2~	3~	3~	4~	0.05			△	△		
							0.1~0.5	△		△	△	△	
							0.6~1	△		△	△	△	
							1.2~2.3	△		△	△	△	
							2.5~3.2	△		△		△	
							4、4.5	△		△			
							5、6	△		△			

PS. 備註

- 尺寸指定時，請注意製作條件
- \*規格請參照厚度公差表

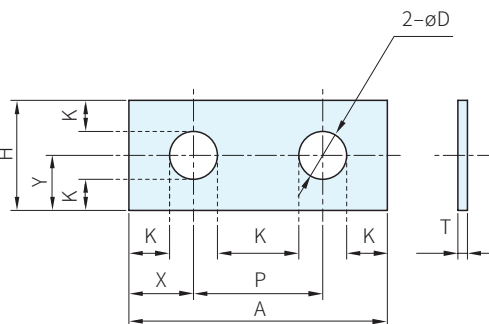
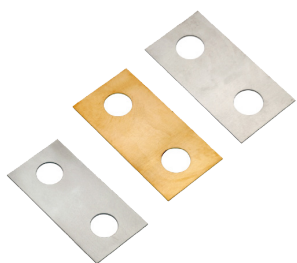
訂貨：Type - [A] - [H] - [D] - [X] - [Y] - [P] - [T] - 處理 交期：20 天

FDS - 50 - 70 - 6 - 8 - 8 - 30 - 0.1

FDS - 50 - 70 - 6 - 8 - 8 - 30 - 0.1 - LM

處理

- 雷射刻字 ...品號末尾 LM
- 蓋印 ...品號末尾 S
- 黏著劑塗布...品號末尾 N
- 染黑 ...品號末尾 C



A · H · D	A · H公差	D公差
2~50	±0.3	+0.2 0
50.1~300	±0.5	

製作條件

K ≥ 2

T0.05 … H ≤ 280

T2.3~4 … D ≥ 3

T4.5~6 … D ≥ 4

硬化鋼

T0.35, 0.7, 1.2~2 … A, H ≤ 80

Type	材質	T												
		0.05	0.1	0.15	0.2	0.25	0.3	0.35	0.4	0.5	0.6	0.7	0.8	1
PDF	鐵(T0.1~3: ≈SPCC、T3.2~6: SPHC)	-	±0.03	±0.03	±0.03	±0.04	±0.04	-	±0.05	±0.05	±0.06	-	±0.06	±0.08
FDY	硬化鋼(T0.1~0.15: SK95、T0.2~2: SK85) …硬度HRC42~46	-	±0.015	±0.015	±0.02	±0.025	±0.025	±0.025	±0.035	±0.035	±0.04	±0.04	±0.04	±0.05
FDS	不銹鋼(SUS304)	±0.005	±0.008	±0.008	±0.01	±0.015	±0.015	±0.015	±0.02	±0.02	±0.025	±0.03	±0.03	±0.035
FDB	黃銅(C2680或C2801)	±0.005	±0.02	±0.02	±0.02	±0.02	±0.03	-	±0.04	±0.04	±0.04	±0.04	±0.04	±0.05
FDA	鋁(T0.1~0.15: 1N30、T0.2~3: A1050)	-	±0.03	±0.03	±0.03	-	±0.04	-	±0.04	±0.04	±0.04	-	±0.05	±0.05

Type	材質	T												
		1.2	1.5	1.6	2	2.3	2.5	2.6	3	3.2	4	4.5	5	6
PDF	鐵(T0.1~3: ≈SPCC、T3.2~6: SPHC)	±0.08	-	±0.12	±0.14	±0.14	-	±0.21	±0.23	±0.23	±0.26	±0.26	±0.28	±0.3
FDY	硬化鋼(T0.1~0.15: SK95、T0.2~2: SK85) …硬度HRC42~46	±0.05	±0.05	±0.06	±0.07	-	-	-	-	-	-	-	-	-
FDS	不銹鋼(SUS304)	±0.1	±0.12	-	±0.17	-	±0.22	-	±0.22	-	±0.35	-	±0.4	±0.5
FDB	黃銅(C2680或C2801)	±0.05	±0.06	-	±0.06	-	-	-	-	-	-	-	-	-
FDA	鋁(T0.1~0.15: 1N30、T0.2~3: A1050)	±0.06	±0.06	-	±0.08	-	-	-	±0.11	-	-	-	-	-

Type	指定單位: 0.1mm						板厚 T*	庫存				
	短邊	長邊	孔徑 D	孔位置 X	孔深 Y	孔距 P		鐵	硬化鋼	SUS	黃銅	鋁
								PDF	FDY	FDS	FDB	FDA
PDF (鐵)	100.1~200	100.1~200	2~	3~	3~	4~	0.05			△	△	
							0.1~0.5	△		△	△	△
							0.6~1	△		△	△	△
							1.2~2.3	△		△	△	△
							2.5~3.2	△		△		△
FDY (硬化鋼)	100.1~200	100.1~200	2~	3~	3~	4~	4、4.5	△		△		
							5、6	△		△		
FDS (SUS)	200.1~300	200.1~300	2~	3~	3~	4~	0.05			△	△	
							0.1~0.5	△		△	△	△
							0.6~1	△		△	△	△
							1.2~2.3	△		△	△	△
FDB (黃銅)	200.1~300	200.1~300	2~	3~	3~	4~	2.5~3.2	△		△		△
							4、4.5	△		△		
							5、6	△		△		
FDA (鋁)	200.1~300	200.1~300	2~	3~	3~	4~	0.05				△	
							0.1~0.5	△		△	△	
							0.6~1	△		△	△	
							1.2~2.3	△		△	△	
							2.5~3.2	△		△		
							4、4.5	△		△		
							5、6	△		△		

PS. 備註

- 尺寸指定時，請注意製作條件
- \*規格請參照厚度公差表

處理

- 雷射刻字 … 品號末尾 LM
- 蓋印 … 品號末尾 S
- 黏著劑塗布 … 品號末尾 N
- 染黑 … 品號末尾 C

訂貨: Type - A - H - D - X - Y - P - T - 處理

FDS - 50 - 70 - 6 - 8 - 8 - 30 - 0.1

FDS - 50 - 70 - 6 - 8 - 8 - 30 - 0.1 - LM

交期: 20 天